

ZOOM ÉTUDE 2015

GARD Nîmes

Retrouvez
l'ensemble des
résultats sur :
www.air-lr.org

AGGLOMÉRATION DE NÎMES CAMPAGNE DE MESURE DU DIOXYDE D'AZOTE - ANNÉE 2015

Un partenariat Nîmes Métropole et AIR LR

■ PRINCIPAUX OBJECTIFS

- Acquérir des données permettant de **caler le modèle de prévisions urbaines** haute résolution des **concentrations de dioxyde d'azote (NO₂)** : améliorer la modélisation le long des principaux axes routiers et mieux connaître la décroissance des concentrations à partir de ces axes
- Étudier l'**évolution des niveaux de NO₂** depuis la dernière étude de ce type réalisée en 2008
- Obtenir des éléments permettant d'appréhender l'**impact des modifications importantes des infrastructures** prévues dans les prochaines années

■ MOYENS

- Polluant mesuré : dioxyde d'azote (NO₂)
- 93 sites de mesure par échantillonneurs passifs
- Mesures effectuées pendant 2 saisons contrastées : été et hiver 2015



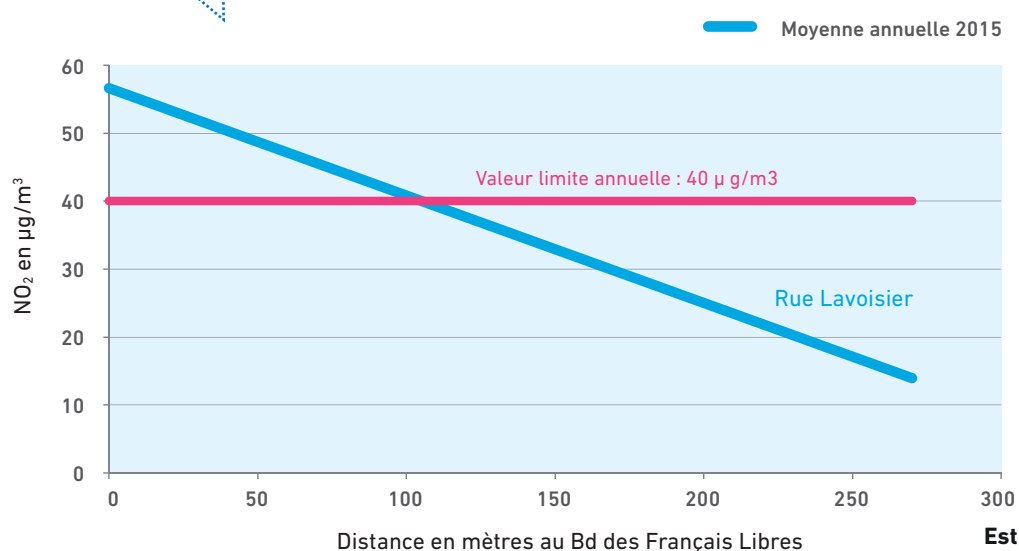
Pose d'un échantillonneur passif

■ RÉSULTATS

■ Respect de la valeur limite à l'exception de certains axes routiers

- Valeur limite annuelle (40 µg/m³) respectée sur les 44 sites urbains et périurbains étudiés
- Valeur limite annuelle **non respectée sur 11 des 48 sites étudiés à proximité du trafic routier** (axes routiers importants, rues encaissées du centre-ville...)
- Zone concernée par un dépassement de la valeur limite **restreinte à une bande étroite** de quelques dizaines de mètres autour des axes routiers concernés

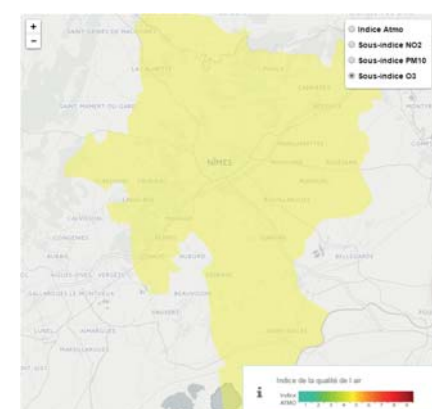
Concentrations annuelles de NO₂ - Bd des Français Libres - Année 2015



■ Pollution urbaine plus importante en centre-ville qu'en périphérie et plus élevée en hiver en milieu urbain

- En milieu urbain, à distance des grands axes routiers, **concentrations les plus importantes enregistrées dans le centre-ville de Nîmes**
- **Concentrations sensiblement plus élevées en hiver** pour la quasi-totalité des sites urbains étudiés (pas de différence saisonnière à proximité du trafic routier)
- **Concentrations de NO₂ globalement en baisse**
- **Concentrations parmi les plus faibles**, en milieu urbain, depuis le début des mesures réalisées sur l'agglomération de Nîmes (années 2000)
- **Baisse des concentrations à proximité des axes routiers** sur la moitié des sites de mesure (amélioration technique des véhicules et/ou diminution du trafic). Sur l'autre moitié, concentrations stables ou augmentation
- **Mesures globalement bien estimées par la modélisation**
- **Modèle de prévision URBAN'AIR validé** par les mesures : pourcentage de mesures valides de 91 %

Plateforme de prévisions
urbaines à l'échelle de la rue
URBAN'AIR : www.air-lr.org



Le dioxyde d'azote

Gaz irritant produit par les activités humaines, il est principalement émis par les véhicules et les installations de combustion (centrales thermiques, chauffage...). Il constitue le principal traceur de la pollution urbaine en particulier automobile. Sous l'effet du rayonnement solaire, il participe également à la production d'ozone.

devenez partenAIRe