

Les pollens et vous

DECOUVREZ

Les principaux végétaux allergisants et leurs périodes de floraison



OBSERVEZ

Les plantes allergisantes lorsqu'elles sont en fleur



PARTCIPEZ

A l'amélioration de la prévision pollen !



PHOTOGRAPHIEZ

les plantes allergisantes et partagez les avec Pl@ntNet



Platane



de mi-février à mi-juin



Platanus hispanica



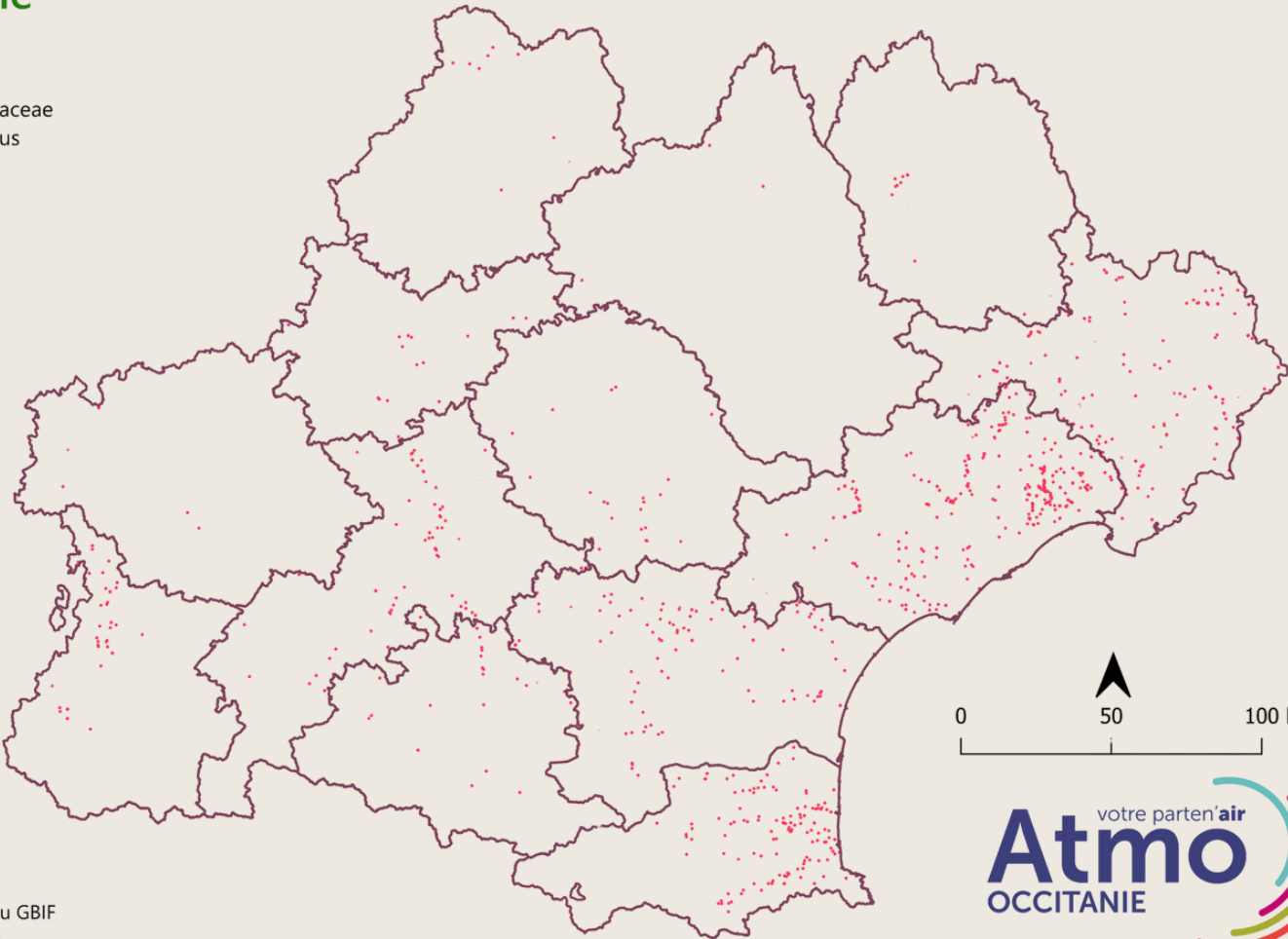
Arbre massif caduque à tronc marbré, grandes feuilles palmées et fruits ronds suspendus.



Villes, parcs, avenues et alignements routiers, sur sols secs à modérément frais.

Répartition Platane

fam. : Platanaceae
gen. : Platanus



Urticacées



de mars à fin septembre



Urtica dioica



parietaria officinalis



Plantes herbacées vivaces à tiges dressées et fleurs très discrètes, feuilles à poils urticants.

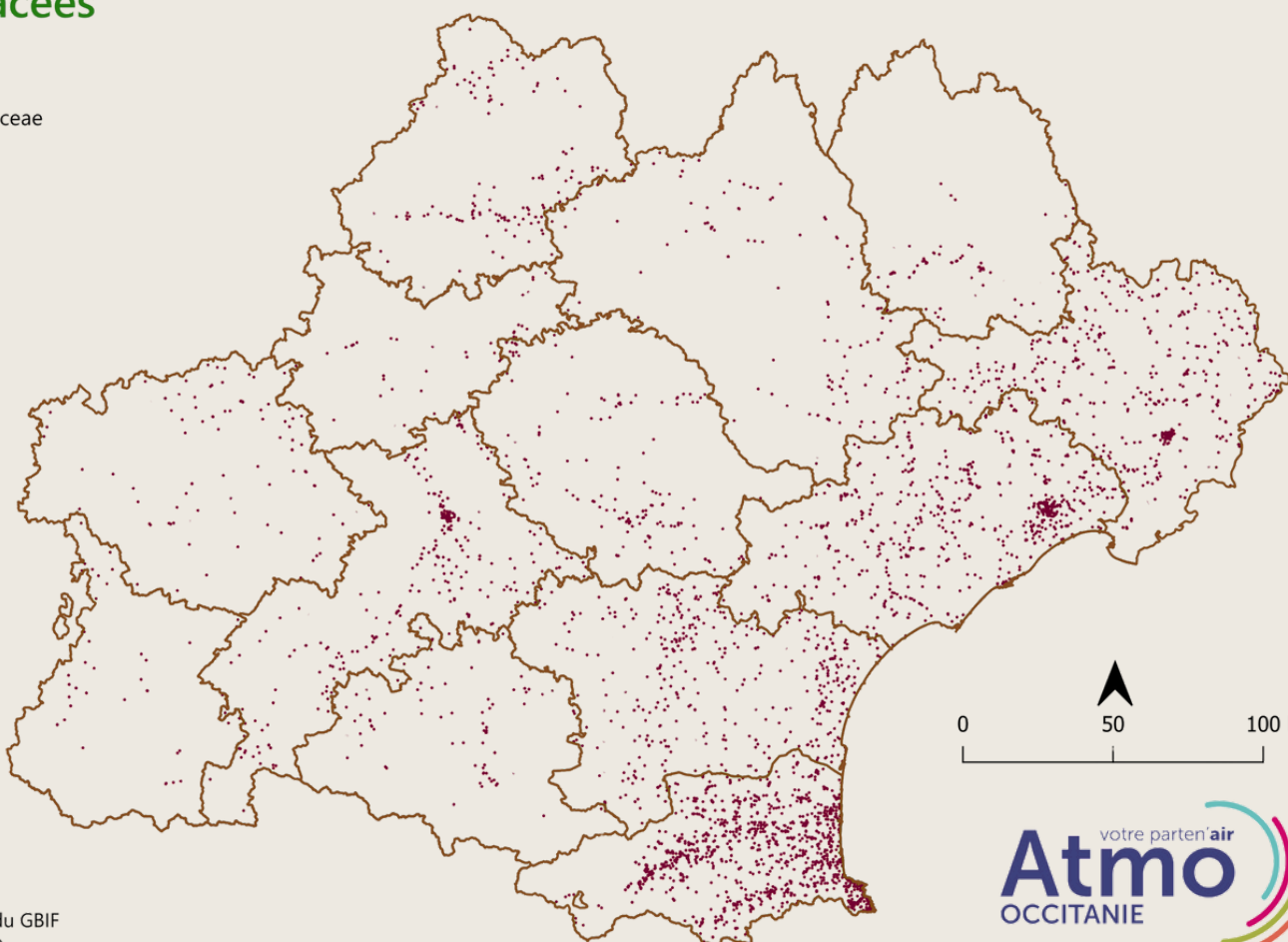


Friches, murs, jardins, zones urbaines et rurales, sols riches en azote.

Répartition

Urticacées

fam. : Urticaceae



Chênes



de mars à mi-juillet



Quercus robur



Quercus ilex



Arbres robustes à feuilles lobées, écorce fissurée, chatons mâles au printemps, glands à l'automne.

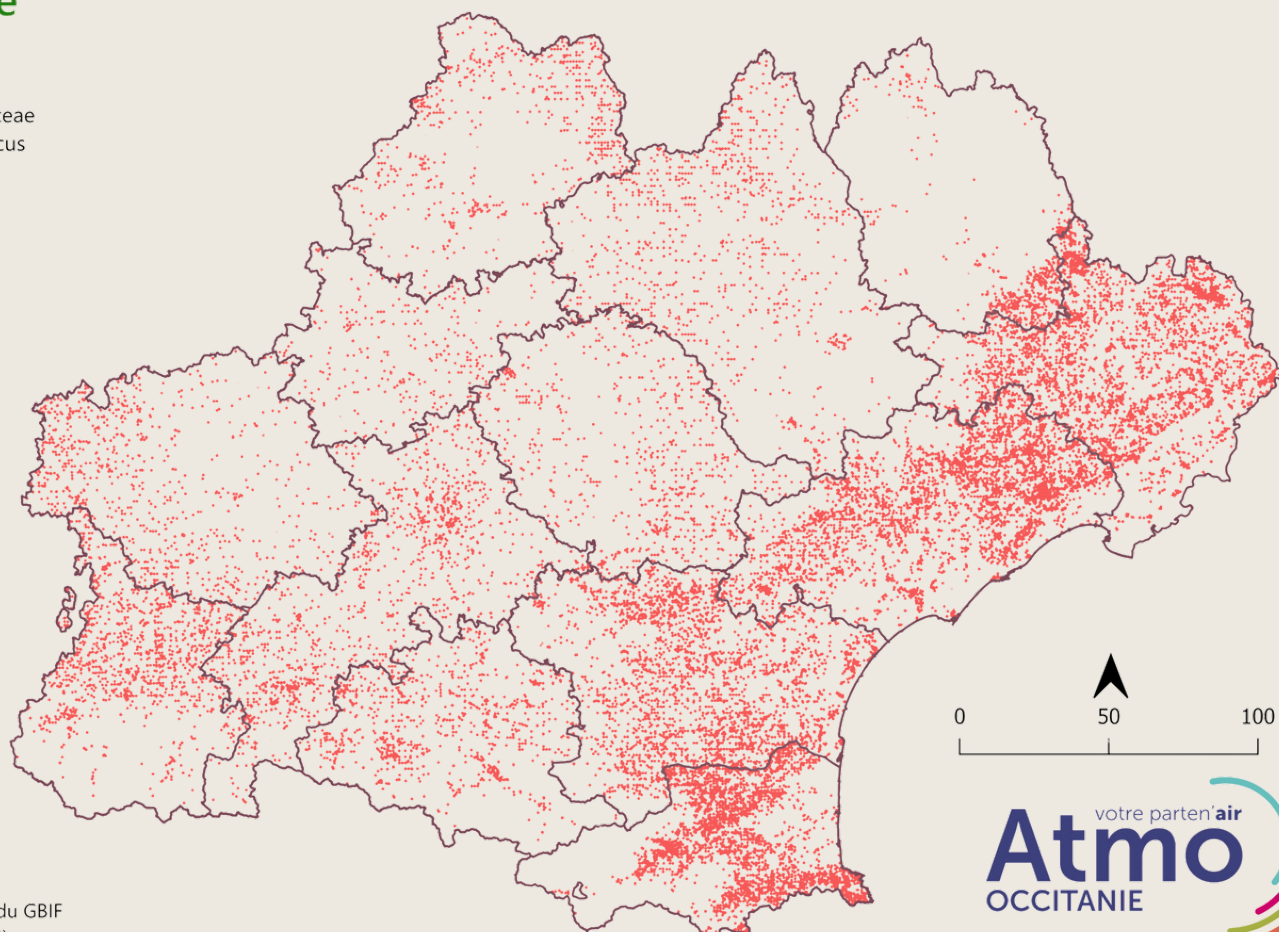


Forêts tempérées, bosquets, collines, sur sols secs à frais, souvent bien drainés.

Répartition

Chêne

fam. : Fagaceae
gen. : Quercus



Atmo
OCCITANIE
votre parten'air

