

Les pollens et vous

DECOUVREZ

Les principaux végétaux allergisants et leurs périodes de floraison



OBSERVEZ

Les plantes allergisantes lorsqu'elles sont en fleur



PARTCIPEZ

A l'amélioration de la prévision pollen !



PHOTOGRAPHIEZ

les plantes allergisantes et partagez les avec Pl@ntNet



Cyprès



de fin décembre
à début octobre



Cupressus arizonica



Cupressus sempervirens



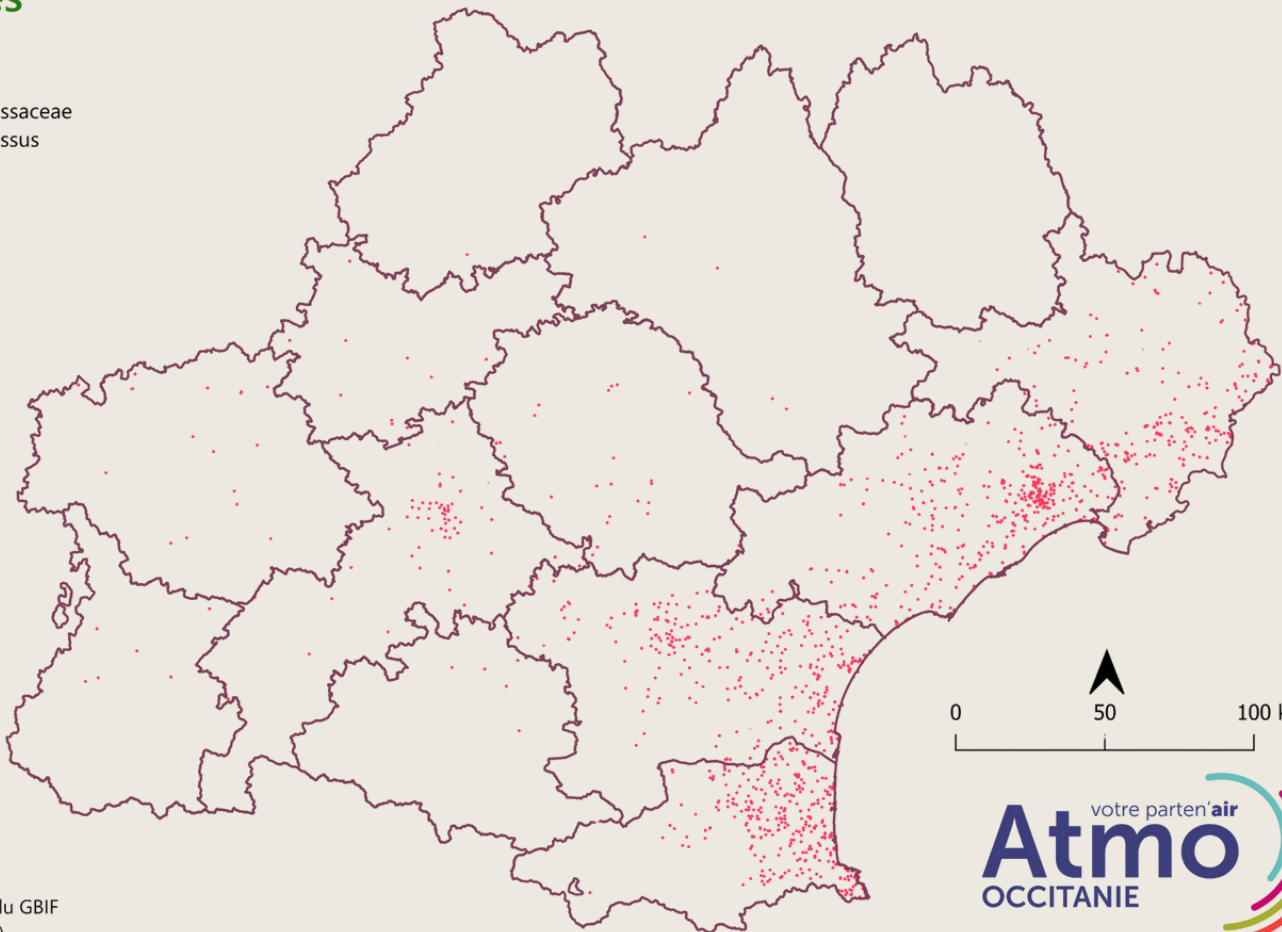
Conifères au feuillage persistant formé de petites écailles vert sombre, au port élancé en colonne ou conique.



Sols secs et bien drainés, souvent planté en haies ou alignements dans la zone méditerranéenne.

Répartition Cyprès

fam. : Cupressaceae
gen. : Cupressus



Genévriers



de fin décembre
jusque mai



Juniperus oxycedrus



Juniperus communis



Conifères sempervirents (feuilles toute l'année), à feuillage piquant ou écailleux, souvent en arbustes ou petits arbres, produisant des baies aromatiques.

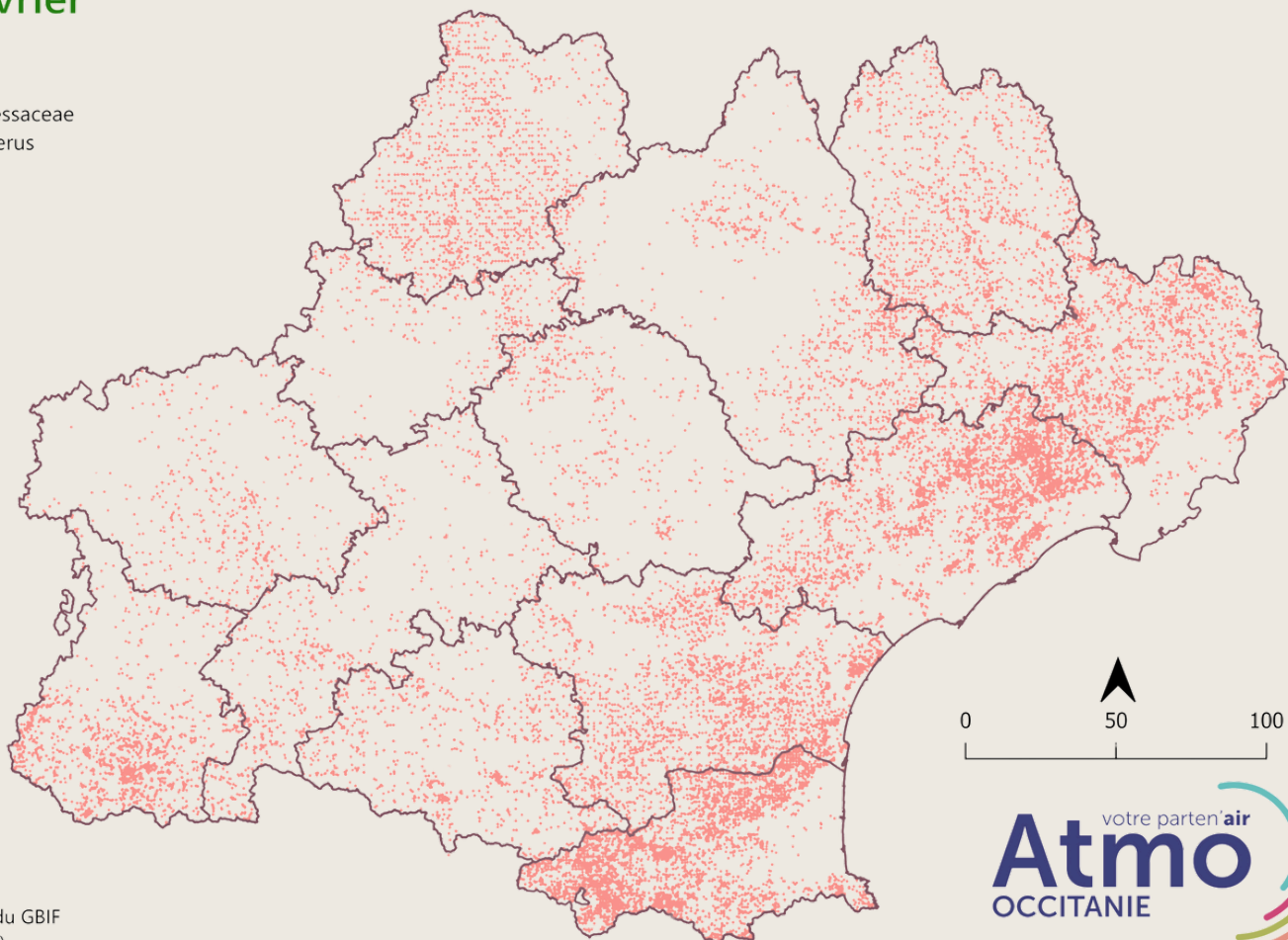


Sols secs, rocaillieux ou sablonneux, souvent en garrigues, coteaux, landes et montagnes ensoleillées.

Répartition

Genévrier

fam. : Cupressaceae
gen. : Juniperus



Atmo
OCCITANIE
votre parten'air



Frênes



de janvier à fin mai



Fraxinus excelsior



Fraxinus ornus



Grands arbres à feuilles composées et opposées, au port élancé, produisant de petites fleurs sans pétales.



Forêts claires, vallées, bords de rivières et haies, sur des sols frais, profonds.

Répartition

Frêne

fam. : Oleaceae
gen. : Fraxinus

